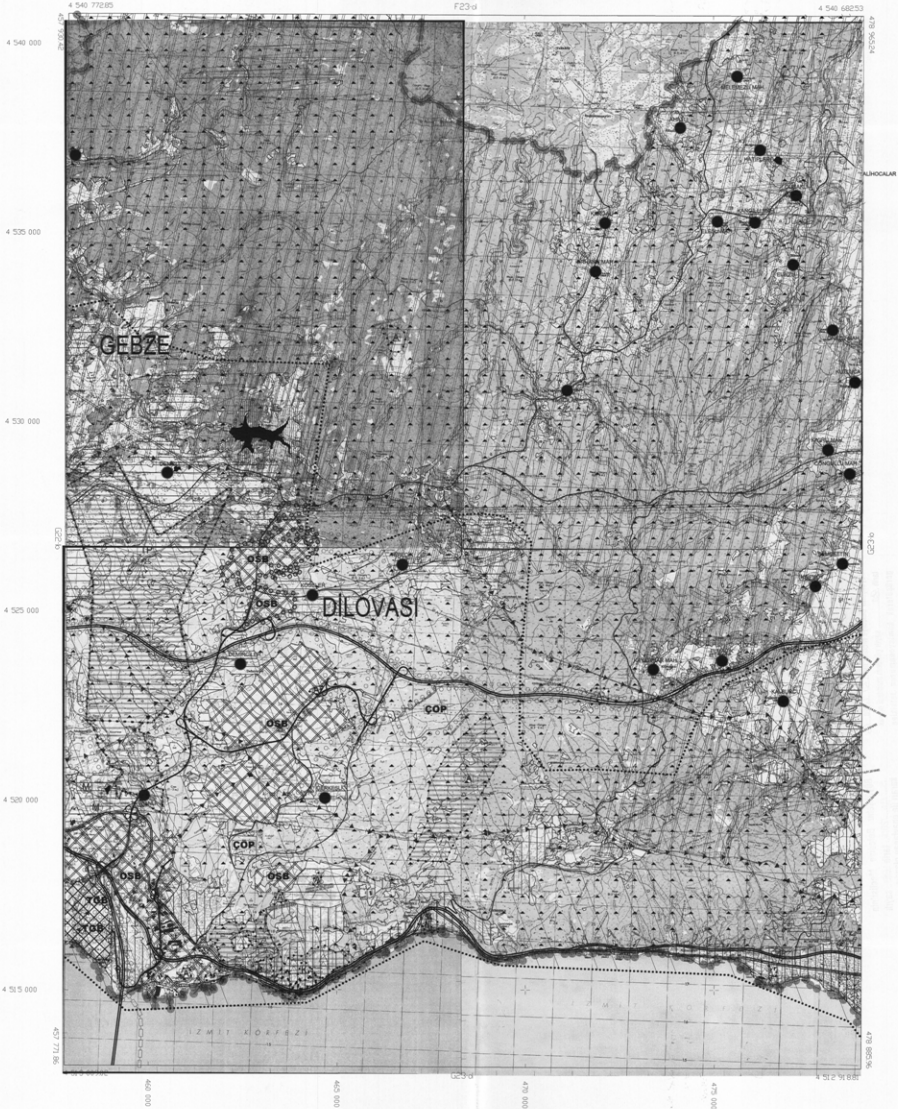


Kocaeli  
(Dilovasi)  
G23-a



Kocaeli-G23-a  
(Dilovasi)

Kocaeli  
(Dilovasi)  
G23-a1

F23-d4

4 540 893.72

4 540 841.03

454 841.03

27 532.0

454 841.03

4 540 000

4 537 500

4 535 000

4 532 500

4 530 000

4 527 500

452 500

452 500

452 500

452 500

452 500

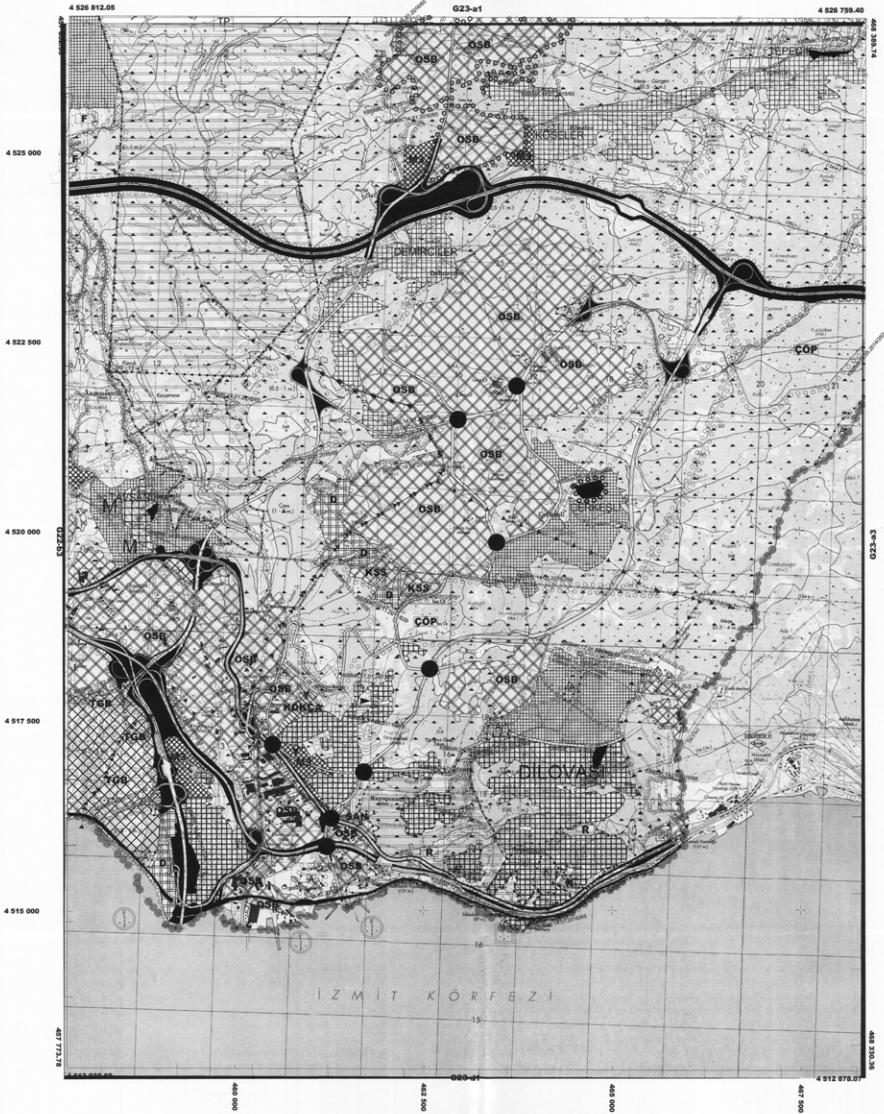
452 500

1/25000

Kocaeli-G23-a1  
(Dilovasi)



Kocaeli  
(Dilovası)  
G23-a4



1/25000

KOCAELI  
G23-a-11-c



ONAY  
Kocaeli Bölgesel İmaratçı Kurulunun Topografik Haritası  
Yapılan Kocaeli İlçe No: 15000  
Bölge No: 11/c Harita No: 234  
Şekil No: 11/c-11/c-11/c Harita No: 234  
Bu harita Kurulunun 7/6 Maddesine  
Göre Hazırlanmıştır.

15.06.2008



1:5000

Harita 2005 Türkiye Harita Genel Kurulundan Gravitasyon  
Yapımı Firma : ANA-KENT Planlama Sanayi ve Ticaret A.Ş.  
Mimarlar Odası Şişli Şubesi TMMOB

Proje Mühendisi: Mustafa TUNALI  
Harita Mühendisi: Mustafa TUNALI

KONTROL  
Şirket ŞEFİK  
Harita Mühendisi  
Mühür Harita Şefi  
Şirket ÖZEL  
Harita Mühendisi  
Harita Mühür Harita Şefi

KOCAELI - G23-a-11-c





# KOCAELI G23-a-12-a

023-a-07-d

4 529 550.43

4 529 554.96

4 529 500

4 529 000

4 528 500

4 528 000

4 527 500

4 527 000

4 526 500

023-a-12-d

4 526 554.96

023-a-12-d

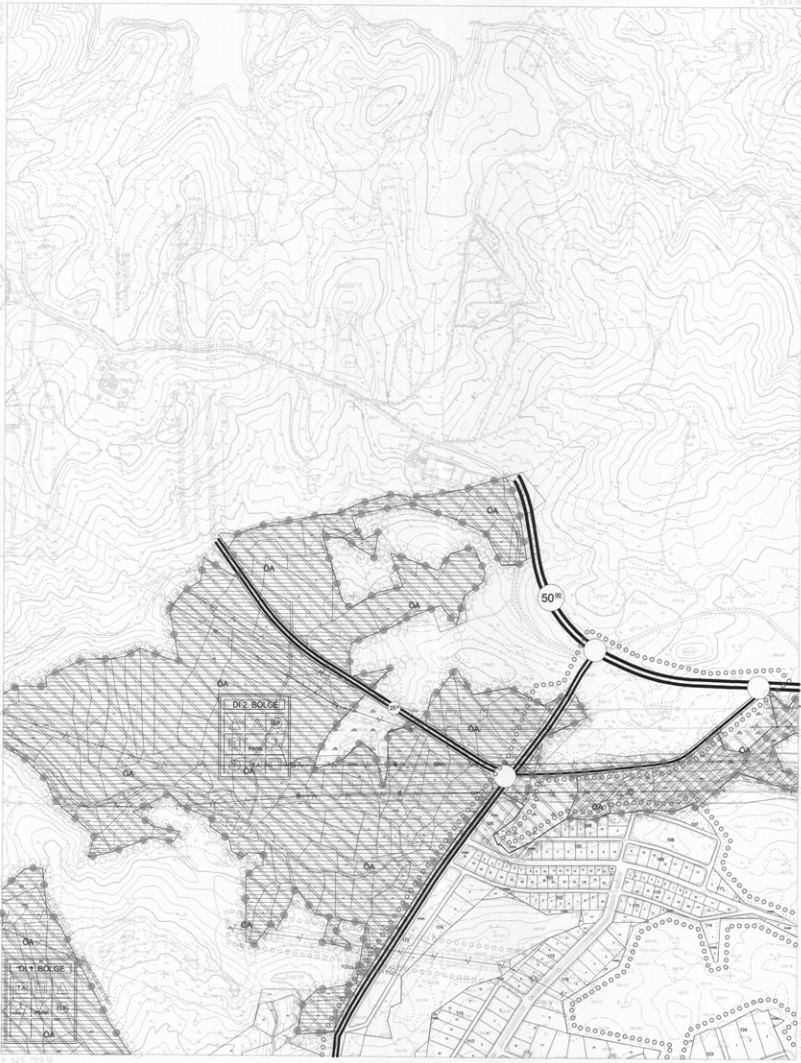
023-a-12-d

023-a-12-d

ONAY

Kocaeli Bölgesinde Beşerîyatın Fizyografik Özellikleri, Topografik Haritaların Hazırlanması İçin 1:5000 Ölçekli Topografik Harita Çizim Şartları ve Ölçümler Üzerine Yapılan Araştırmaların Sonuçları ve Öneriler

15.08.2006



1:5000

Harita 2005 Tarihi Harita Fotoğrafından Çıkarılmıştır.  
Yapılan Ölçüm: 1/5000 Ölçümünde Çizilmiştir.  
Harita Ölçümü: 1/5000 Ölçümünde Çizilmiştir.

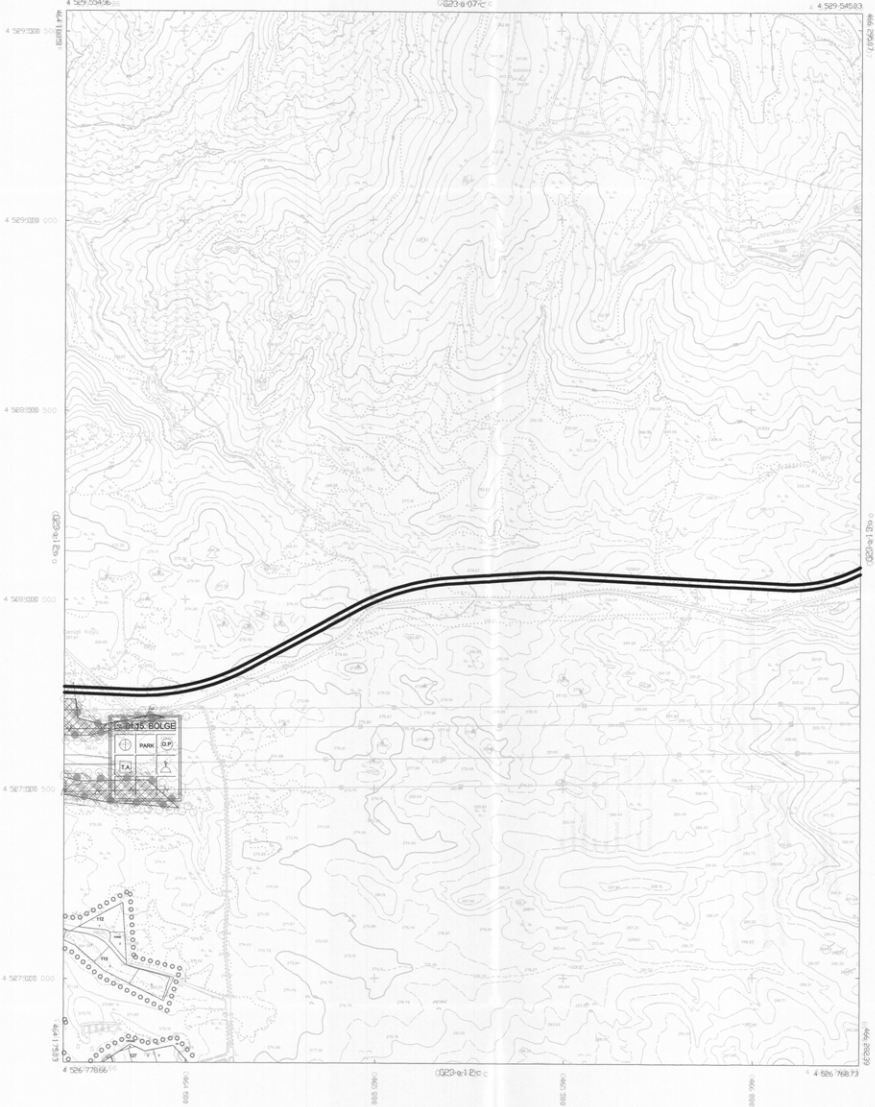
Proje Sorumlusu: [Signature]  
Harita Sorumlusu: [Signature]

KONTROL  
Harita Sorumlusu: [Signature]  
Harita Kontrol Sorumlusu: [Signature]

KOCAELI - G23-a-12-a

01	02	03	04	05
06	07	08	09	10
11	12	13	14	15
16	17	18	19	20
21	22	23	24	25

Kocaeli  
(dİLOVASI)  
G23-a-12-b



ONAY

Kocaeli Büyükşehir Belediyesi  
Tehniksel Fotoğrafiyaya Yönelik  
Projeleme Kurumu Yapı Bil. Kurumu  
Üstün Sınıf Harita Harita 3000  
Sınıf Harita Kurumu Y. Kurumuna  
Görevli Harita ve Ölçme

15.05.2008



Kocaeli-G23-a-12-b  
(dİLOVASI)

1/5000

Harita 2005 Tarihli Hava Fotoğraflarından Çizilmiştir.  
Yapılan Ölçme ANK-DEM1 Platformu Kullanılarak Harita  
Ağınca, İncelemeler, Ölçmeler, Harita ve Ölçme

Proje Müdürü  
Harita Şefi  
Harita Şefi

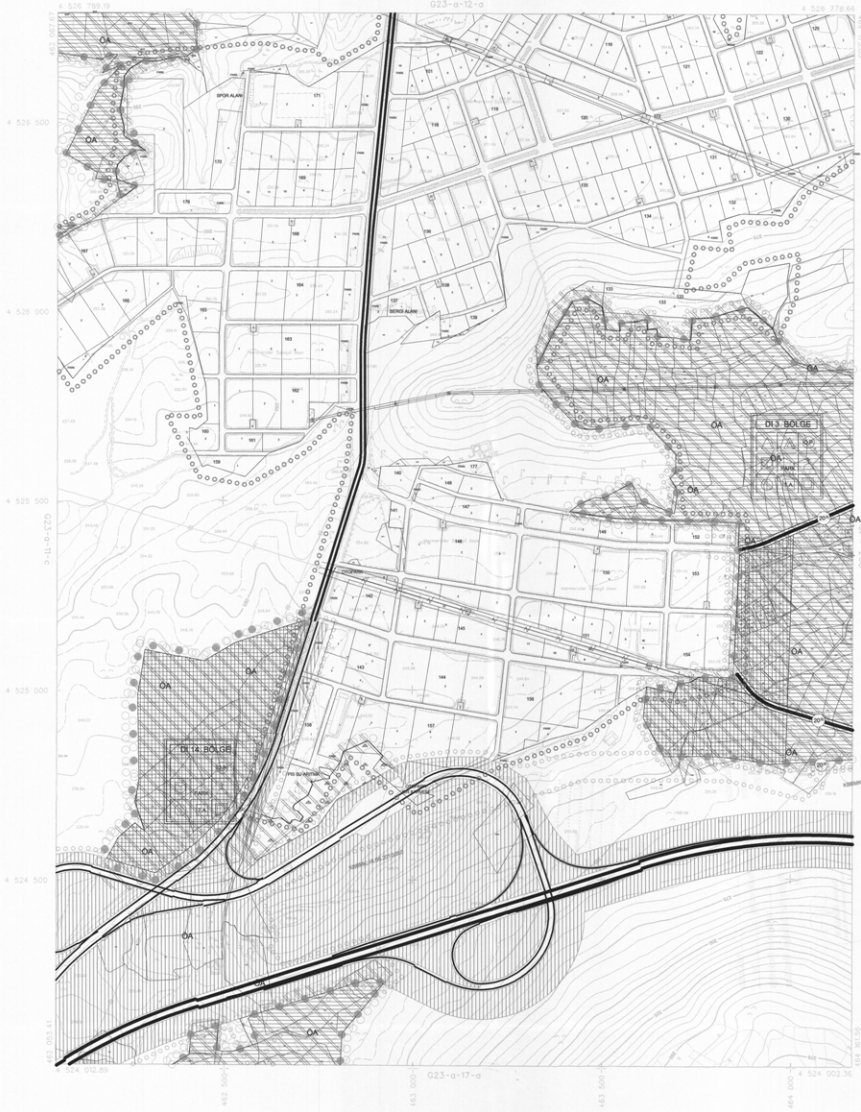
KONTROL  
Harita Şefi  
Harita Şefi





# KOCAELİ G23-a-12-d

G23-a-12-a



ONAY  
Kocaeli Büyükşehir Belediyesi  
Koruma, Planlama ve İmarat Dairesi Başkanlığı  
Şehir Kurulunca Karar No: 1022  
Şehir Kurulunca Karar Tarihi: 2014  
Şehir Kurulunca Karar Yeri: Kocaeli  
Şehir Kurulunca Karar Yeri: Kocaeli

1/5000



Şehir Kurulunca Karar No: 1022  
Şehir Kurulunca Karar Tarihi: 2014  
Şehir Kurulunca Karar Yeri: Kocaeli  
Şehir Kurulunca Karar Yeri: Kocaeli



1:5000

Harita 2005 Taraf İnce Fotoğrafçılık (İstanbul)  
Harita Projesi : 004-0001 Harita Başlatma Tarihi  
Harita İnceleme Tarihi: 2014.01.25

Harita Kontrolü: [Signature]  
Harita Kontrolü: [Signature]

KONTROL  
Harita Kontrolü: [Signature]  
Harita Kontrolü: [Signature]

KOCAELİ - G23-a-12-d